

The wait is over!

Introducing our new line of products for use in non-combustible buildings.

Now you have a choice.

Your job just got easier.™

Features

- Meets flame and smoke requirements of CAN/ULC S102.2-10 for non-combustible buildings (use approved PVC primer and solvent cement to make joints).
- Will not support combustion in the presence of an ignition source.

Available products

- Offset style Waste/Overflows available in Testable and non-Testable models, Kit and Half Kit formats, and a choice of multiple closure mechanisms. Rough-in and Trim also available.
- ITD25 non-combustible FR PVC Island Tub Drain.
- SD250-SS non-combustible FR PVC 2" Shower Drain.

*Certifications

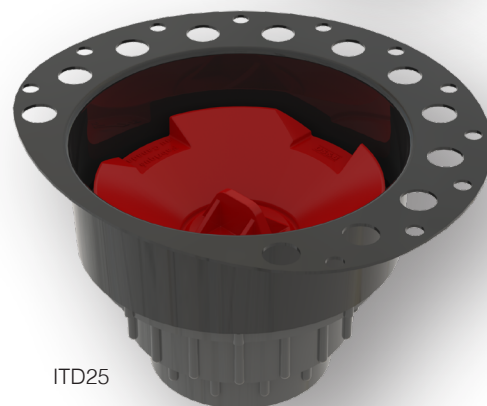


*The "cSAUS Meets UPC" mark means the product conforms to the requirements of the NPC, UPC, IPC and IRC.



SD250-SS

2550QK-CP
Model Shown



ITD25

Plus besoin d'attendre!

Voici notre nouvelle gamme de produits pour une utilisation dans des bâtiments de construction non combustibles.

Vous avez désormais le choix.

Votre travail vient d'être simplifié.^{MC}

Caractéristiques

- Conforme aux exigences de la norme CAN/ULC S102.2-10 en matière de flammes et de fumée pour les bâtiments de construction non combustible (utiliser un apprêt en PVC approuvé et un adhésif à solvant pour faire des joints).
- Ne favorisera pas la combustion en présence d'une source d'inflammation.

Produits disponibles

- Trop-pleins de baignoire déviés, en formats kit et demi-kit (sans raccord en T), et choix entre plusieurs mécanismes de fermeture. Également disponible en kits de tuyauterie brute et kits de finition.
- Drain de baignoire autoportante Island Tub Drain^{MC} non combustible ITD25 en FR PVC ignifuge.
- Drain de douche non combustible SD250-SS de 2 po

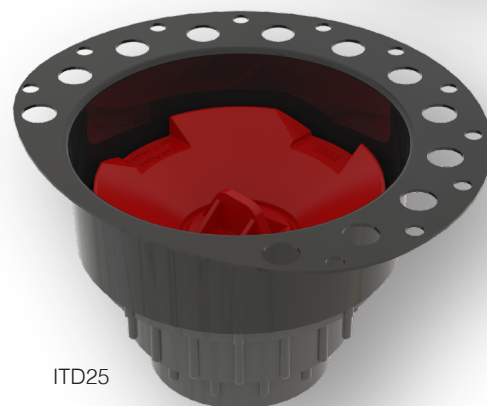
* Certifications



* La mention « cCSAus Meets UPC » signifie que le produit est conforme aux exigences des codes CNP, CUP, IPC et IRC.



Modèle présenté
2550QK-CP



ITD25